

G60

Speaker user manual

Инструкция по эксплуатации акустической системы

Моделі | Modeli | Madalı | шահадորման փաստաթղթը | Modeldery

G60



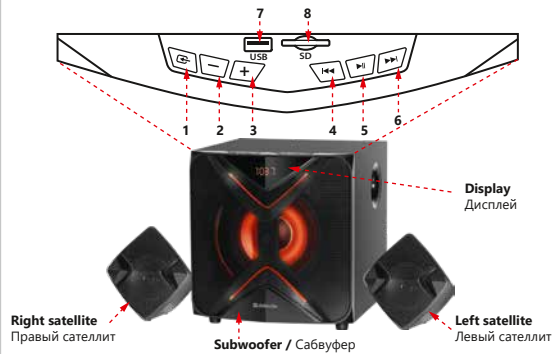
www.defender-global.com

Specifications / Характеристики

Output power / Мощность	60 W / 60 Вт
Frequency response / АЧХ	40 Hz ~ 20 kHz / 40 Гц ~ 20 кГц
Impedance / Импеданс	4 Ohm / 4 Ом
S/N Ratio / Соотношение сигнал/шум	≥ 80 dB / ≥ 80 дБ
Subwoofer speaker / Диаметр динамика сабвуфера	6.5" / 16.5 см
Satellite speaker / Диаметр динамиков сателлитов	3" / 7.6 см
Power / Параметры электропитания	AC 230 V, 50 Hz / 230 В, 50 Гц

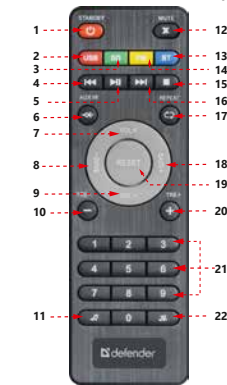
1. Front panel functions / Функции передней панели

- Select mode AUX, BT, MP3, FM**
1. Выбор режима AUX, BT, MP3, FM
- Volume - / 1. Громкость -**
- Volume + / 3. Громкость +**
- Previous track (MP3, BT)**
4. Предыдущий трек
- Play/pause (MP3, BT), auto search and store FM stations**
5. Воспроизведение/пауза, автоматический поиск и запоминание FM станций
- Next track (MP3, BT) / 6. Следующий трек**
- USB flash drive slot / 7. Слот USB флешки**
- SD card slot / 8. Слот SD карты**



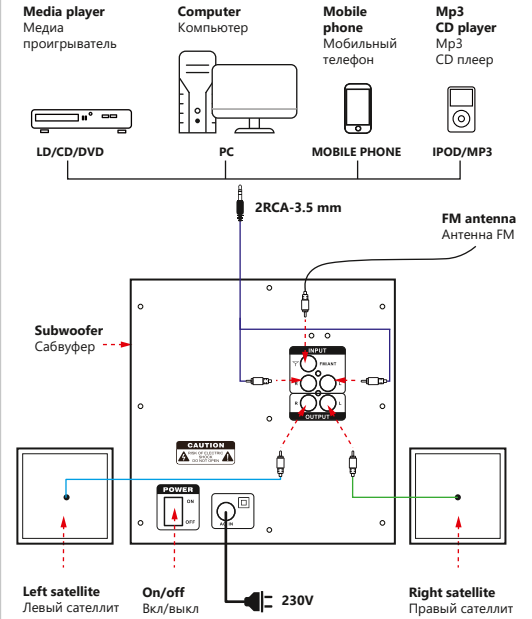
Right satellite Правый сателлит, Subwoofer / Сабвуфер, Left satellite Левый сателлит, Display Дисплей

2. Remote control / Пульт дистанционного управления



- Stand-by mode / 1. Режим сна**
- Playing MP3 from USB drive**
Проигрывание MP3 с USB флешки
- Playing MP3 from SD card**
Проигрывание MP3 с SD карты
- Click - previous track (MP3/BT), decrease the FM frequency**
Нажатие - предыдущий трек (MP3/BT), уменьшение частоты FM
Long press - search the previous FM station
Нажатие/удержание - поиск предыдущей станции FM
- Click - play/pause (MP3/BT)**
Нажатие - воспроизведение/пауза (MP3/BT)
Long press - auto search and store FM stations
Нажатие/удержание - автоматический поиск и запоминание станций FM
- AUX mode / Линейный вход**
- Volume + / Громкость +**
- Bass - / Бас -**
- Volume - / Громкость -**
- Treble - / Высокие частоты -**
- Select equalizer mode (MP3) / Выбор режима эквалайзера (MP3)**
- Mute / Отключение звука**
- Bluetooth mode / Режим Bluetooth**
- FM mode / Радио FM**
- Stop playback / Остановка воспроизведения**
- Short press - next track (MP3/BT), increase the FM frequency**
Нажатие - следующий трек (MP3/BT), увеличение частоты FM
Long press - search the next FM station
Нажатие/удержание - поиск следующей станции FM
- Repeat one / multiple tracks (MP3) / Повторить один/несколько треков (MP3)**
- Bass + / Бас +**
- Recover the default settings / Восстановление настроек по умолчанию**
- Treble + / Высокие частоты +**
- Select FM station, enter the number of the MP3 track / Выбор FM станции, ввод номера трека MP3**
- EQ Off / Отключение эквалайзера**

3. Connection, on/off Подключение, включение и отключение

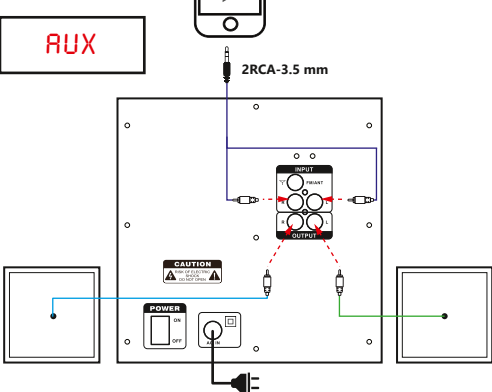


4. Playback via AUX Прослушивание через линейный вход

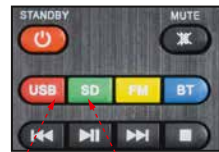
Select AUX mode
Выбрать режим AUX



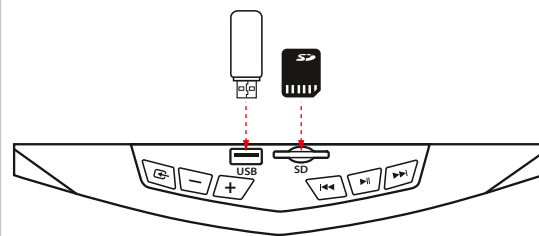
Display AUX mode
Режим AUX на дисплее



5. MP3 playback Воспроизведение MP3



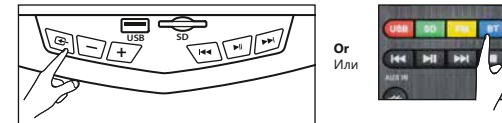
Switch between USB and SD card
Переключение между USB и SD картой



Plug USB flash drive or SD card with MP3 files
Подключите USB флешку или SD карту с MP3 файлами

6. Bluetooth (BT) playback Прослушивание через Блютус (BT)

Select BT mode
Выбрать режим BT



Display BT mode
Режим BT на дисплее

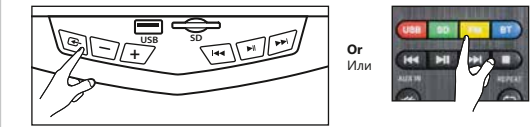


The display flickers - searching BT
Дисплей мерцает - поиск BT

Display does not flicker - connected
Дисплей не мерцает - подключено

7. Listening to FM radio / Прослушивание FM радио

Select FM mode / Выбрать режим FM

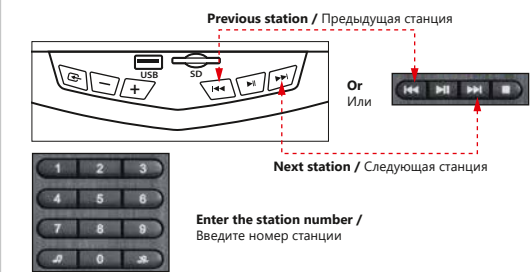


96.4 The FM frequency on the display
Частота FM на дисплее

Automatic tuning of FM stations / Автоматическая настройка FM станций



Select FM station / Выбор FM станции



EN 2.1 SPEAKER SYSTEM

Operation manual
While receiving the product make sure that it is unbroken and there are no freely moving objects inside the product.

Disposal of batteries, electrical and electronic equipment

This sign on the product, its batteries or package indicates that the product cannot be disposed together with domestic waste. It should be delivered to an appropriate batteries, electrical and electronic equipment collecting and recycling company.

Specification

- Output power (RMS): 60 W • Satellite wattage (RMS): 2x15
- Subwoofer wattage (RMS): 30 • Satellite driver size: 2x3"
- Subwoofer driver size: 6.5 " • Frequency range: 40–2000 Hz
- Subwoofer frequency response: 400–200
- Satellite frequency response: 200–2000
- Power supply: 230 V / 50 Hz • Built-in FM-tuner: yes
- Tuner frequency range: 87.5–108.0 MHz
- SD card support: yes • USB flash drive support: yes
- Interface: 2RCA audio-in
- Wireless connection: Bluetooth 5.0
- Remote control unit: wireless • Display: LED
- Subwoofer enclosure material: MDF
- Satellite enclosure material: Plastic

Package contents

- Speaker system
- Wireless remote control
- 3.5 mm jack — 2RCA cable to connect to PC
- Warranty service coupon

Operation manual

Usage precautions:

Use the product for its intended purpose only.

In case when shipment of the product was conducted in subzero temperatures, then before operating, the product should be kept in a warm placement (+16–25°C or 60–77°F) within 3 hours. Turn off the device each time, when it is not planned to use it for extended period of time. Keep away from vibrations and mechanical stresses, which can cause mechanical damage of the product. In case of mechanical damage no warranties are provided.

Do not disassemble. This product does not contain parts that are entitled to self-sufficient repair. Keep away from children under the age of 3. May contain small parts. Do not use the product at temperatures below and above recommended temperatures (see the operation manual), under the conditions of physical evaporation, as well as in a hostile environment. Do not use in the presence of the product for industrial, medical or manufacturing purposes. While receiving the product make sure that it is unbroken and there are no freely moving objects inside the product.

Date of manufacture: see on the package

On the question of maintenance and replacement of a failed item apply to a dealer or Defender authorized service center
http://eng.defender-global.com/places/buy_list/service
Made in China.

RU АКУСТИЧЕСКАЯ 2.1 СИСТЕМА

Инструкция

При приеме товара убедитесь в его целостности и отсутствии внутри свободно перемещающихся предметов.

Утилизация батареек, электрического и электронного оборудования

Этот знак на товаре, батарейках к товару или на упаковке означает, что товар не может быть утилизирован вместе с бытовыми отходами. Он должен быть доставлен в компанию по сбору и утилизации батареек, электрического и электронного оборудования.

Назначение
Акустическая система – устройство для воспроизведения звука.

Характеристики

- Суммарная выходная мощность (RMS): 60 Вт
- Мощность спутников (RMS): 2x15 • Мощность сабвуфера (RMS): 30
- Размер динамиков спутника: 2x3 " • Размер динамиков сабвуфера: 6,5 "
- Диапазон частот: 40–2000 Гц • Диапазон частот сабвуфера: 400–200
- Диапазон частот спутников: 200–2000 • Питание: 230 В / 50 Гц
- Встроенный FM-приемник: есть • Радиочастотный диапазон: 87,5–108,0 МГц
- Поддержка карт памяти SD: есть • Поддержка USB-флеш-накопителя: есть
- Тип интерфейса: 2RCA–аудиовход • Интерфейс беспроводной связи: Bluetooth 5.0
- Пульт ДУ: беспроводной • Дисплей: LED

- Материал корпуса сабвуфера: МДФ • Материал корпуса спутника: Пластик

Комплектация

- Акустическая система • Беспроводной пульт ДУ • Кабель 3.5 mm jack — 2RCA для подключения к ПК • Гарантийный талон • Инструкция

Меры предосторожности:

Использовать товар только по прямому назначению. В случае, если транспортировка товара осуществлялась при отрицательных температурах, перед началом эксплуатации данный товар согреться в теплом помещении (+16–25° С) в течение 3 часов. Выключать устройство каждый раз, когда не планируется использовать его в течение длительного периода времени. Не подвергать изделие вибрациям и механическим нагрузкам, способным привести к механическим повреждениям товара. В случае наличия механических повреждений никаких гарантий на товар не дается. Не разбирать. Данное изделие не содержит частей, требующих самостоятельного ремонта. Не предназначен для детей до 3-х лет. Может содержать мелкие детали. Не использовать при температуре ниже или выше рекомендуемых (см. инструкцию пользователя), при возникновении конденсируемой влажности, а также в агрессивной среде. Не использовать при видимых повреждениях изделия. Не пользоваться заводом неисправным устройством. Устройство предназначено для работы в жилых, коммерческих и производственных зонах без воздействия вредных и опасных промышленных факторов. Не использовать изделие в промышленных, медицинских или производственных целях. Специальные условия хранения, транспортировки и реализации не предусмотрены. Утилизация этого изделия по завершении его срока службы должна выполняться в соответствии с требованиями всех государственных нормативов и законов При приеме товара убедитесь в его целостности и отсутствии внутри свободно перемещающихся предметов.

Дата производства: см. на упаковке и (или) на товаре.

Список авторизованных сервисных центров доступен на сайте Defender:

http://defender.ru/support/services/

Сделано в Китае.

GE აკუსტიკური 2,1 სისტემა

ინსტრუქცია
საქონლის მიღებისას დარწმუნდით, რომ ის დაზიანებული არ არის და მის შიგნით არაფერი მხვდარიბს.

უტილიზაცია ბატარეის, ელექტრის და ელექტრონიკის

საქონლის ელემენტებზე ან შეფუთვაზე ნიშნავს იმას, რომ საქონლის უტილიზაცია მუშაობისათვის საფრთხივრებში წარმოებთა ერთად. ის უნდა ჩააბრუნეს კომპანია, რომელიც განახორციელებს ელემენტების, ელექტრონიკული და ელექტრონული მოწყობილობების მდებარეებას და უტილიზაციას.

ბატარეის განაწილათულობი

- ბატარეის გამოშვალის სიმძლავრე (RMS): 60 W • (RMS) საბუდეოების სიმძლავრე: 2x15
- საბუდეოების (RMS) სიმძლავრე: 30 • სატელიტის დინამიკების ზომა: 2x3 "
- საბუდეოების დინამიკების ზომა: 6,5 " • სიმბიოეების დიაპაზონი: 40–20000 Hz
- საბუდეოის სიმბონის დიაპაზონი: 400–200 • სატელიტების სიმბონიების დიაპაზონი: 200–20000 • ვუება: 230 V / 50 Hz • ჩამუშებულ FM-მიმბედი: არის
- რადიოსიმბონი: დიაპაზონი: 87.5–108.0 MHz • SD ხარიაოების მხარდაჭერა: არის
- USB-დოუმ მარეუბეების მხარდაჭერა: არის • ინტერფეისის ტიპი: 2RCA-აუდიომბესლა • უკაბელი კავშირის ინტერფეისი: Bluetooth 5.0
- დმ პულიტი: უსკალიტი • დისპლეი: LED • საბუდეოის კორპუსის მასლა: მდგ -ი
- სატელიტის კორპუსის მასლა: პლასტიკი

კომპლექტაცია

- აკუსტიკური სისტემა • უმბეუთი დუ • პულიტი • 3.5 mm jack — 2RCA კაბელი კვ ჩართვისათვის • გარანტიის ტალიონი • ინსტრუქცია

სივრთხილის ზომები:

გამოიყენეთ საქონელი მხოლოდ დანიშნულებისამებრ..

იმ შემთხვევაში, თუ საქონლის ტრანსპორტირება მიზად უარყოფითი ტემპერატურაში, ექსპლუატაციის წინ საქონელი დადგით თბილი თაზიში (+16–25 °C) 3 საათის განმავლობაში.

გამართლი მოქმედობს თუ არ აპირებთ მის გამოყენებას ხანგრძლივი დროის განმავლობაზე, არ დატოვებთ ნაკუთების გზირავია და მუშაობეორი დატვირთვა, რომელიც გამოიყენებს საქონლის მუშაობეორი დაზიანებას. მუშაობეორი დანიშნებების საქონელზე არანაირი გარანტია არ გაიცემა.

არ დაშლით. აღნიშნული ნაკუთია არ შეიცავს ნაწილებს, რომელიც გამოვადგებთ რეპარირებისის საკუთრი ძალეობით. არ არის გათვალისწინებული ბავშვებისთვის 3 წლისა და უფრო მთხოვბა შეეკუბეს წერილი დეკლარებს, არ გამოყენით რეკომენდირებულ ტემპერატურაზე მაღალ ან დაბალ ტემპერატურებში (იხ. მომხმარებლის ინსტრუქცია) არდაშნობრებული სიბონიებისას და აგრესიულ გარემოში.

არ გამოიყენით ნაკუთია ხილული დაზიანებების დროს. არ ჩართით მოწყობილობა, თუ თქვენთვის ცნობილია, რომ ის დაზიანებულია.

არ გათვალისწინებულია მოქმედების საფრთხეში, სადღეობელი და სარეკონიულო მოზნით. საქონლის მიღებისას დარწმუნდით, რომ ის დაზიანებული არ არის და მის შიგნით არაფერი მხვდარიბს.

გამოიგების თარიღი: იხ. შეფუთვაზე
ნაწილების შეცვლისთვის და მომხმარებლის სხვა საკითხებზე მიმართეთ გირმა-გამყიდვლის ან Defender-ის რეკორირებულ სერვის ცენტრს.
http://eng.defender-global.com/places/buy_list/service
გამზადებული ჩინეთში.

UKR АКУСТИЧНА 2.1 СИСТЕМА

Инструкция

При приеме товара ввешитесь в його цілісності та відсутності всередині ввсередні предметів, що вільно переміщуються.

Утилізація батареєк, електричного і електронного устаткування

Ця позначка на виробі, батареяхкх до виробу або упаковки позначає, що вироб не можна утилізувати з побутовими відходами. Він повинен бути доставлений в місце по збору та утилізації батареєк, електричного та електронного устаткування.

Призначення

Акустична система - пристрій для відтворення звуку

Технічні характеристики

- Сумарна вихідна потужність (RMS): 60 Вт • Потужність сателітів (RMS): 2x15
- Потужність сабвуфера (RMS): 30 • Розмір динаміків сателітів: 2x3 "
- Розмір динаміків сабвуфера: 6,5 " • Діапазон частот: 40–20000 Гц
- Діапазон частот сабвуфера: 400–200 • Діапазон частот сателітів: 200–20000
- Живлення: 230 В / 50 Гц • Вбудований FM-приймач: є
- Радіочастотний діапазон: 87,5–108,0 МГц • Підтримка карт пам'яті SD: є
- Підтримка USB-флеш-накопичувач: є • Тип інтерфейса: 2RCA-аудиовхід
- Інтерфейс бездротового зв'язку: Bluetooth 5.0 • Пульт ДК: бездротовий
- Дисплей: LED • Матеріал корпусу сабвуфера: МДФ
- Матеріал корпусу сателіта: Пластик

Комплектація

- Акустична система • Бездротовий пульт ДК • Кабель 3.5 mm jack — 2RCA для підключення до ПК • Гарантійний талон • Інструкція

Забобіжні заботи:

Використовувати товар тільки за прямим призначенням. Якщо вироб транспортувався при температурі нижче 0°С, то перед початком експлуатації потрібно витримати вироб при температурі не нижче +16°С протягом 3-х годин. Вимикайте пристрій кожного разу, якщо планується не використовувати його протягом довготривалого періоду. Запобігайте впливу на вироб вібрації та механічних навантажень, що можуть привести до ушкодження виробу. Гарантія не надається на вироб, що має механічні пошкодження.

Не розбирайте. Даний пристрій не містить частин, що підлягають самостійному ремонту. Не передбачений для дітей віком до 3-х років. Може містити дрібні деталі.

Не використовувати при температурі вище або нижче той, що рекомендується в інструкції користувача, при виникненні конденсованої вологи, а також в агресивному середовищі. Не користуйтеся виробом, якщо він пошкоджений. Пристрій призначений для роботи в житлових, комерційних і виробничих зонах без впливу шкідливих і небезпечних виробничих факторів. Не використовувати вироб за промисловим, медичним або виробничим призначенням. Специальні умови зберігання, транспортування і реалізації не передбачені. Утилізація цього виробу по закінченні його терміну служби повинна виконуватися згідно вимог усіх державних нормативів і законів Під час примянання товару ввешитесь в його цілісності та відсутності всередині предметів, що вільно переміщуються.

Дата виробництва:

Перелік авторизованих сервісних центрів дивіться на сайті Defender:

http://ua.defender-global.com/places/buy_list/service

Зроблено в Китаї.

KAZ АКУСТИКАЛЫҚ 2.1 ЖҮЙЕСІ

Нұсқаулық
Тауарды қабылдауда оның тұтастығына және ішінде еркін орын ауыстыратын заттардың жоқ екеніне көз жеткізіңіз.

Батарея, электрік және электронды жабықтарды қадеге жарату

Тауардың, тауарға арналған батареяларды немесе қаптамадағы бұл белгі, тауарды тұрмыстық қалдықтармен бірге қадеге жарату болмайтындғын білдіреді.
Ол батарея, электрік және электронды жабықтарды жинау нем қадеге жарату бойынша компанияларға жеткізілуі тиіс.

Техникалық сипаттамасы

- Сумалық шығарыс қуаттылық (RMS): 60 Вт • Сателиттер қуаттылығы (RMS): 2x15
- Сабвуфер қуаттылығы (RMS): 30 • Сателит динамимінің өлшемі: 2x3 "
- Сабвуфер динамимінің өлшемі: 6,5 " • Жилік диапозоны: 40–20000 Гц
- Сабвуфер жиіліктерінің диапозоны: 400–200 • Сателиттер жиілігінің диапозоны: 200–20000 • Қуат көзі: 230 В / 50 Гц • Кірістірілген FM-қабылдағышы: бар
- Радиожиліктік диапозон: 87.5–108.0 МГц • SD жад карталары қызмет етеді: бар
- USB-флеш-жинақтағышы қолданы бар • Интерферіс түрі: 2RCA-аудио кіреберіс
- Сымсыз байланыстың интерферісі: Bluetooth 5.0 • Қашықтан басқару пульсі: сымсыз • Дисплей: LED • Сабвуфер корпусының материалы: МДФ
- Сателит корпусының материалы: Пластик

Жиынтығы

- Акустикалық жүйесі • Сымсыз қашықтан басқару пульсі
- ДК қосуға арналған 3.5 mm jack — 2RCA кабель • Келіпдеме талоны • Нұсқаулық

Сақтық шаралары:

Тауарды тек тікелей тағайындалуы бойынша қолданыңыз.

Егер тауардың тасымалданыуы теріс температурада жүрізілсе, пайдалану алдында тауарға жылы бөлмеде (+16-25 °C) 3 сағат келіпдеме жылына мүмкіндік беру керек. Узақ уақыт аралығында қолдану жоспарланбаған жағдайда, құрылғыны өр жылы сөндіріңіз. Тауардың механикалық зақымдалуына әкелуі мүмкін, бұйымның сілкіну және механикалық жүктеліуін жібермеңіз. Бөлшектемедің. Берілген бұйымда өзіңдік жөндеуге жататын бөлшектер жоқ. 3 жасқа дейінгі балалар арналған. Узақ белдемдер болуы мүмкін. Усынылатын температурадан төмен немесе жоғары температурада, конденсациялайтын ылғалдылық туындағанда, сондай-ақ агрессивлік ортада қолданбаңыз (пайдаланушы нұсқауын қараңыз). Бұйымның көрінетін зақымдалуы кезінде қолданбаңыз. Керінуе бузылған құрылғыны қолданбаңыз. Құрылғы зиянды және қауіпті өндірістік факторлардың өсері жоқ тұрған, коммерциялық және өндірістік аймақтарда жұмыс жасауға арналған бұйымды өнеркәсіптік, медициналық және өндірістік аймақтарда қолданбаңыз. Арнайы сақтау тасымалдау және орналастыру шарттары көзделмеген. Қызмет мерзмі аяқталғаннан кейін бұл бұйымды қадеге жарату барлық мемлекеттік нормативтердің және заңдардың талаптарына сәйкес орындалуы тиіс Тауарды қабылдауда оның тұтастығына және ішінде еркін орын ауыстыратын заттардың жоқ екеніне көз жеткізіңіз.

Өндірілген күні:

қаптамадан қараңыз

Defender уәкілетті сервістік орталықтары – сілтеме бойынша қараңыз

http://kz.defender-global.com/places/buy_list/service

Қытайда жасалған.

UZB АКУСТИК 2.1 ТИЗИМИ

Yoʻriqnom

Під час приймання товару ввешитесь в його цілісності та відсутності всередині предметів, що вільно переміщуються.

Батарея, електрик та електрон ускуналарни утилізацیا қіліш

Маһsulotдағи, маһsulotи ichida бoʻlgan батареякдағи yoki қadoғodағи ushbu белги маһsulotи maishiy chiqindilar bilan birgalikda утилізацیا қіліnmасlignи bildiradi. U батареяк, електрик та електрон ускуналарни yоq ishʻ va утилізацیاsıyаsi bilan shugullanvatchi kompanyаyаga yetkazılıshı lozim

Техник хususatları:

- Jami chiquvchi quvvat (RMS): 60 W • Ovoz kuchaytirgishlar quvvati (RMS): 2x15
- Sabvufer quvvati (RMS): 30 • Ovoz kuchaytirgich dinamikalari oʻlchamlari: 2x3 "
- Sabvufer dinamikasi oʻlchami: 6,5 " • Chastotalar doirasi: 40–20000 Hz
- Sabvufer chastotalari diapazoni: 400–200 • Ovoz kuchaytirgichlar chastotalari diapazoni: 200–20000 • Energiya: 230 V / 50 Hz • Oʻrnatilgan FM-qabul qiluvchi: mavjud
- Radiochastotali diapazon: 87,5–108,0 MHz • SD xotira kartalari ishlatilishini taʼminlash: mavjud • USB-flesh-yoq: mavjud • Interfeyts turi: 2RCA-audio kiruchi port
- Simsiz aloqa interfeysi: Bluetooth 5.0 • MB puliti: simsiz • Display: LED
- Sabvufer qobigʻi materiali: VACH • Satelit qobigʻi materiali: Plastik

Komplektatsiya

- Akustik tizimi
- Simsiz Mastalardan boshqarish puliti
- ShK (shahsiy kompyuter) ga ulanish uchun 3.5 mm jack — 2RCA kabeli
- Kafolat taloni
- Yoʻriqnom

Oldini olish choralari:

Maһsulotni o zini maqsadida ishlatilisin. Agar maһsulotni qichik 0°С, to pеred pочatком еxpлуatация potрeбнo вvтримати вvиріo при температурі не нижче +16°С протягом 3-х годин. Вимикайте пристрій кожного разу, якщо планується не використовувати його протягом довготривалого періоду. Запобігайте впливу на вироб вібрації та механічних навантажень, що можуть привести до ушкодження виробу. Гарантія не надається на вироб, що має механічні пошкодження. Не розбирайте. Даний пристрій не містить частин, що підлягають самостійному ремонту. Не передбачений для дітей віком до 3-х років. Може містити дрібні деталі. Не використовувати при температурі вище або нижче той, що рекомендується в інструкції користувача, при виникненні конденсованої вологи, а також в агресивному середовищі. Не користуйтеся виробом, якщо він пошкоджений. Пристрій призначений для роботи в житлових, комерційних і виробничих зонах без впливу шкідливих і небезпечних виробничих факторів. Не використовувати вироб за промисловим, медичним або виробничим призначенням. Специальні умови зберігання, транспортування і реалізації не передбачені. Утилізація цього виробу по закінченні його терміну служби повинна виконуватися згідно вимог усіх державних нормативів і законів Під час примянання товару ввешитесь в його цілісності та відсутності всередині предметів, що вільно переміщуються.

Дата виробництва:

Перелік авторизованих сервісних центрів дивіться на сайті Defender:
http://eng.defender-global.com/places/buy_list/service

Xitoyda ishlab chiqarilgan.

RO SISTEMUL AUDIO 2.1

Instrucțiune
La primirea produsului convingeți-vă că dănsul este integral și nu există în interiorul dănsului obiecte care se deplasează liber.

Instrucțiuni pentru protecția mediului înconjurător

Din momentul aplicării directivelor europene 2002/96/UE în dreptul național sunt valabile următoarele. Aparatele electrice și electronice nu pot fi salubritate cu guniul nemerit. Consumatorul este obligat conform legii să predea aparatele electrice și electronice la sfârșitul duratei de utilizare la locurile de colectare publice sau înapoi de unde au fost cumpărate. Detaliile sunt reglementate de către legislația țării respective. Simbolul de pe produs, în instrucțiunile de utilizare sau pe ambajă indică aceste reglementări. Prin reciclarea, revalorificarea materialelor sau alte forme de valorificare a aparatelor scoase din uz aduceți o contribuție importantă la protecția mediului nostru înconjurător.

Specificațiile tehnice

- Putere totală de ieșire (RMS): 60 W • Puterea boxelor-satelit (RMS): 2x15
- Puterea subwooferului (RMS): 30 • Dimensiunea difuzoarelor boxelor-satelit: 2x3 "
- Dimensiunea difuzoarelor subwooferului: 6,5 " • Diapazonul frecvențelor: 40–20000 Hz • Diapazonul frecvențelor subwooferului: 400–200 • Diapazonul frecvențelor boxelor-satelit: 200–20000 • Alimentare: 230 V / 50 Hz • Receptor FM încorporat: este • Diapazonul frecvențelor radio: 87.5–108.0 MHz • Suport carduri memorie SD: este • Suport pentru USB: este • Tipul interfeței: intrare de radio 2RCA • Interfața conexiunii fără fir: Bluetooth 5.0 • Telecomandă: fără cablu • Display: LED • Material corp subwoofer: MDF • Material corp satelit: Plastic

Set

- Sistemul audio • Telecomandă fără cablu • Cablu 3.5 mm jack — 2RCA pentru conectare la PC • Bon de garanție • Instrucțiunile

Măsuri de precauție:

Produsul a se folosi numai cu scopul destinației directe. În cazul, în care transportarea produsului a fost efectuată la temperaturi negative, înainte de a începe exploatarea trebuie trebuie acordată posibilitatea produsului de a se încălzi la temperatura încăperii (+16-25°C) indealonguі а 3 ore. Deconectați aparatul de fiecare dată, când nu planificați să îl folosiți о perioadă mai îndelungată de timp. Nu sunpeți articolul sub influența vibrațiilor si а sarcinilor mecanice, care sunt capabile să aducă la deteriorarea mecanică а produsului. În cazul existenței deteriorărilor mecanice, produsulului nu se acordă nici un fel de garanții. Nu demontați. Acest articol nu conține piese, care pot fi reparate separat. Nu este destinat copiilor sub 3 ani. Poate conține piese mici. A nu se folosi la temperaturi mai reduse sau mai înalte de cele recomandate(vezi manualul de utilizare), în cazul apariției umezeții condensate, și de asemenea în medii agresive. A nu se folosi la temperaturi mai reduse sau mai înalte de cele recomandate(vezi manualul de utilizare), în cazul apariției umezeții condensate, și de asemenea în medii agresive. Nu folosiți articolul în cazul prezentei deteriorărilor vizibile. Nu folosiți intenționat aparatul știind despre faptul că este deteriorat. A nu se folosi articolul în scopuri industriale, medicinale sau de producție. La primirea produsului convingeți-vă că dănsul este integral și nu există în interiorul dănsului obiecte care se deplasează liber.

Data fabricației: vezi pe ambajal în ceea ce privește deservirea tehnică și schimbarea articolului defect adresată la vânzătorul autorizat sau la centrul autorizat de deservire tehnică Defenber.
http://eng.defender-global.com/places/buy_list/service
Produs in China.